



## 柏市バリアフリー基本構想検討協議会

～第3回の会議は5月22日(金)～

第二回の会議が三月二六日開かれました。

この協議会は、「高齢者、障害者等の円滑な移動及び建築物等の施設の円滑な利用の確保に関する施策を総合的に推進するため、バリアフリー新法に基づき、柏市バリアフリー基本構想の作成に関する協議、実施にかかる連絡調整を行う」ものです。委員には学識経験者、鉄道・バス事業者、公安委員会、道路管理者、福祉団体等で総勢一九名、あいネットも参加しています。

\*\*\*

今回は既存の重点整備地区の見直しと新たな重点整備地区の設定し、柏市内の駅周辺から生活関連施設までの経路を整備していくことを決定するものです。バリアフリー新法に基づく協議会の設置は他市の例を知らないとのことですが先進的といえます。沼南庁舎の周辺の近辺は駅周辺ではないけれども生活関連施設が複数あるため整備対象に、また北柏駅周辺として新しく出来る総合センター周辺も整備対象になります。このような経路の整備などのハード以外に、ソフト面での検討もワークショップなどの開催も含め予定しています。

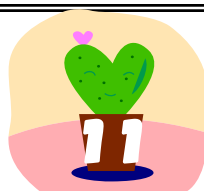
委員の中では障がい当事者や団体も含まれています。委員の発言だけでは十分ではありません。できる限り当事者の声を集めるためにどうするか大切になります。パブリックコメントも取るということです。もつと積極的に多様な障がいを持つ方々の意見を多く聴く機会を持つことが必要だとの意見等を述べました。

傍聴ができますので、関心のある方はまちづくり企画課にお問い合わせください。

\*次回は五月二十二日(金)

十四時から

## 地域で「いっしょ」と「く」



はじめまして、吉田亮です。柏東口の洋風居酒屋『アビィロード』の店長をしています。宜しくお願いします。

\*\*\*

【私の身近な相談者】というテーマを僕なりに考えてみたいと思います。

僕は仕事柄お客様からの相談をよく受けます。例えばコース料理の変更やご予算に関すること、営業時間外のご予約など内容は本当にさまざまです。特に結婚式2次会や歓送迎会、サプライズな誕生日会などの幹事様側の相談は何回も打ち合わせをして出来るだけ応えられるように努めています。仕事なので当然なのですが、難しい相談を受け、応えることが出来た時は、やはり

## ～《お客様の相談に乗る》ということ～

嬉しく思います。お客様が僕を信用してくださり、次回の来店に繋がることなので《お客様の相談に乗る》ということは、僕にとつて日々の仕事の中でもとても重要なことなのです。僕も、当たり前ですが、家族や友人に相談に乗ってもらった事がたくさんあります。人に相談して、たとえ明確な答えが出なくても、その行為自体でなんか安心するものです。しかしながら、今はインターネットで簡単に誰かに悩みを相談し解決できる時代です。便利だとは思いますが…

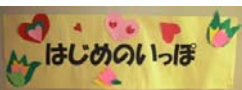
洋風居酒屋『アビィロード』

店長 吉田 亮

## 障がい者の相互理解と市民交流

3月8日(日)13時30分から柏中央公民館4階集会室で開催。  
主催:かしわ障がい者をむすぶ会 後援:柏市  
3部構成(第1部:各障害の特徴について、第2部:障がい当事者による懇談、第3部:質疑応答とまとめ)

各障がいの当事者(親)からその障がいの特性や、それぞれの障害の立場ならではの生活で困ったり工夫していることが話されました。情報保障は問題としては共通ですが、手段は障がい毎に違い、またその中でも使えるものが分かれること、そういったハードの整備は勿論必要不可欠ですが、素直に人に助けを求めることも大事で、助けを求める工夫や伝わりやすいやり方なども挙がりました。その方により困る場面や内容も異なるわけで、その方にあつた対応が必要なことだけはよくわかりました。しかし、世の中そうならないし、まずやっぱりまだよく知らないし、なので、この懇談会は今後も開催されるようです。次回は1人でも多くの方の参加を期待したいですね!



## きっかけは何でもありです～福祉でボランティアしよう

三月十五日(日)「第2回」かしわつ葉ボランティアまつりが、柏市教育福祉会館、柏市中央公民館にて行われました。

「はじめのいっしょ」さんの催しに参加。午前中は「出会うてみないと始まりません!」出会う人は人を変えるんだ」と題して、空(くう)の小野寺さんの講演。普段の活動の中からお話し。午後は、福祉の現場で働く若手シンポジスト3名によるお話し。それぞれ、施設でのボランティアからスタートして現在があること。「縁の深さ」「居心地のよさ」：「えっ?ここに居ていいんだ」という感じから、障がい者本人との関わりが始まったことなどのお話がありました。もっと時間があつたらなと、感じたあつという間の日でした。



- シンポジスト(写真左から)
- ・自閉症サポートセンター 小林佑希子さん
- ・自立生活センター-K2 中畑和之さん
- ・ザザビー・ドゥ 戸部慎也さん
- ・空(くう) 小野寺厚子さん



柏駅東口より柏市役所方面 徒歩6分

## 平成21年3月あいネット実績報告

## ①時間

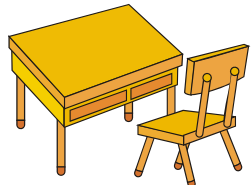
時間	なし	身体		知的	発達	精神	高次脳	合計
		肢体	視聴覚					
22:00~5:59	3	1	0	2	0	3	0	9
6:00~8:59	1	1	0	2	0	3	0	7
9:00~17:59	49	88	10	190	12	173	15	537
18:00~21:59	8	10	0	131	5	18	2	174
合計	61	100	10	325	17	197	17	727

左図は、相談実績表の抜粋です。ここでは、延べ件数を掲載しています。  
相談者の実数は「一〇七」件です。



## 4月9日(木)午後6時~あいネットにて

柏自主夜間中学設立準備会



柏自主夜間中学校  
開設準備担当  
古賀芳夫  
(でんわ)  
090-5305-4100

いよいよ、四月九日(木)午後六時から、柏市生活支援センターあいネットの一室をお借りして、柏自主夜間中学を開校する段取りになりました。

この柏自主夜間中学の運営母体を、私たちは柏自主夜間中学設立準備会とすることにしました。それは、当面、松戸自主夜間中学校の有志メンバーが協力していきますが、将来は地元柏のスタッフになる方々に柏自主夜間中学の運営の軸にしたいからです。ですから、組織的には松戸自主夜間中学校とは別個のものとして運営していきます。

三月二十六日(木)、朝日新聞の千葉版が柏自主夜間中学開校の記事にしてくれたので、生徒さんやスタッフ希望の方々から問い合わせがきました。スタッフ希望の方で約十名。生徒さん希望の方が八名ほどです。

生徒さん希望の方には、やはり外国籍の方、これまで勉強しなかったが勉強できずに高齢になられた方々が何名かおられます。途中で中学校までの内容を忘れたのでもう一度学習したいという方もいらっしゃいます。結構な反響に驚いています。

このままでは、あいネットのスペースもすぐに狭くなるのではと心配しています。ともあれ、四月九日から始まります。どのような展開になるのか、誰にもわかりません。皆さん、興味と関心をもって今後を見守ってください。そして協力してください。よろしくお願ひします。

## おしらせ

◇◇◇こちらのコーナーへ掲載希望の方は、あいネット(04-7165-8707)までご連絡ください◇◇◇

講演名	日時	場所	費用	申込み	問合せ先他
◆メンタルヘルスネットワーク 「これからの精神科医療について」 講師:国立国際医療センター国府台病院 精神科 医師 佐竹直子氏	4月15日(水) 19:00 ~21:00	柏市末広町 4-7 丸金第2ビル3階 柏メンタルクリニック 3階ダイケア	無料	不要	柏メンタルクリニック 柏市末広町 4-7 丸金第2ビル3階 でんわ 04-7143-4211 (担当:高橋)
◆千葉県TEACCHプログラム研究会 平成21年度 第1回連続セミナー 「自閉症の特性理解と支援 ~TEACCHプログラムから学ぶ~」 講師:川崎医療福祉大学 教授 佐々木正美氏	5月9日(土) 13:30 ~16:30 (受付12:30)	千葉県教育会館 大ホール	会員 1,000円 非会員 3,000円	必要 4/28 <del>切</del>	千葉県TEACCHプログラム研究会事務局 〒260-0856 千葉市中央区亥鼻 2-9-3 千葉県発達障害者支援センターCAS内 でんわ 043-227-8557 FAX 043-227-8559 メール <a href="mailto:cas@mue.biglobe.ne.jp">cas@mue.biglobe.ne.jp</a>

## ◆ 柏市身体障害者福祉センターよりお知らせ (1階機能訓練室)

◇リハビリ倶楽部ステップ 柏市内在住の18歳から64歳までの身体障害者手帳(肢体不自由)をお持ちの方(介護保険対象者を除きます)	毎週水曜日10~12時 原則、一年間	問合せ先 柏市障害福祉課 04-7163-9353 (身体障害者福祉センター)
◇失語症患者交流会 柏市内在住の18歳以上で言語に障害をお持ちの方及び、そのご家族	毎月第4水曜日 13:30~15:15 *(4月9月12月は第三水曜日) *(8月3月は開催しません) 定員30名程度 参加費:無料	問合せ先(FAX同じ) 柏市障害福祉課 04-7163-9353 (身体障害者福祉センター)
◇神経難病患者・家族交流会 柏市内在住で18歳以上の神経難病の方及び、そのご家族。原則的には以下の疾病を対象とします。 1 パーキンソン病 2 脊椎小脳変性症 3 筋萎縮性側索硬化症 4 多発性硬化症 5 多系統萎縮症	毎月第2木曜日 13:30~15:00 *(2月は第三木曜日) *(8月は開催しません) 定員40名程度 参加費:無料	問合せ先 柏市障害福祉課 04-7163-9353 (身体障害者福祉センター) 柏市保健所地域健康福祉課 04-7167-1256